



**BURSA ÇİMENTO**  
FABRİKASI A.Ş.



**1966'dan Günümüze ...**

## ŞİRKET GELİŞİMİ

Bursa Çimento Fabrikası A.Ş. 14 Temmuz 1966 yılında %100 halka açık anonim şirket olarak kurulmuştur.

İlk üretim hattı 1969 yılında, 230.000 ton/yıl klinker ve 250.000 ton/yıl çimento üretim kapasiteli olarak devreye girmiştir. Zaman içerisinde yapılan yatırımlarla klinker üretim kapasitesi 1.400.000 tona , çimento öğütme kapasitesi ise 2.850.000 tona çıkarılmıştır.

Kütahya bölgesinde çimento talebini karşılamak üzere 2005 yılında 80 ton/saat kapasiteli "Kütahya Karıştırma ve Paketleme Tesisi" devreye alınmış olup; tesiste Bursa'da üretilen çimento, Seyitömer Termik santralinden getirilen separe uçucu kül ile karıştırılarak katkı çimento üretimi gerçekleştirilmektedir.

2011 yılında devreye alınan ATY (Atıktan Türetilmiş Yakıt) Tesisi sayesinde, kabul edilebilir kalorifik değere sahip endüstriyel atıklar, bu tesiste işlenerek (parçalama – ayırma), döner fırınların ihtiyacı olan yüksek ısının elde edilebilmesine katkıda bulunmak amacı ile döner fırınlara alternatif yakıt olarak beslenmektedir.

Atık Isıdan Elektrik Enerjisi Üretim Tesisi, Ağustos 2013'te devreye alınmıştır. Bu tesis sayesinde fabrikanın ihtiyaç duyduğu elektrik enerjisinin yaklaşık % 25'i karşılanmaktadır.

Yeni ve farklı nitelikte kaliteli mal ve hizmet üreterek müşteri memnuniyetine odaklı oluşumların içinde bulunmayı bir misyon olarak belirleyen Bursa Çimento'da kalite anlayışı vazgeçilmez bir kavramdır. Proses başlangıcından nihai ürünün satışına kadar olan tüm aşamalarda gerekli kontroller yapılmakta, ürünün tüm aşamalarındaki kalitesi gerekli deneylerle sağlanmaktadır.

Şirketimiz;

- TS EN ISO 9001 Kalite Yönetim Sistemi (KYS)
  - TS 18001 İş Sağlığı ve Güvenliği Yönetim Sistemi (İSG)
  - TS EN ISO 14001 Çevre Yönetim Sistemi (ÇYS)
  - TS EN ISO 50001 Enerji Yönetim Sistemi (EYS)
- belgelerine sahiptir.

Bu belgeler kapsamında modern yönetim teknikleri uygulanmaktadır. Ayrıca Öneri Sistemi ve Çalışma Grupları oluşumu ile çalışanların, şirket içerisindeki uygulamalara aktif katılımı sağlanmaktadır.

Fabrikamız laboratuvarlarında çalışmalar TS EN ISO/IEC17025 standardına uygun olarak yapılmaktadır. İlgili standartların belirlediği tüm çimento ve uçucu kül deneyleri için TSE adına yetkili laboratuvar olarak hizmet verilmektedir.

Bursa Çimento Fabrikası A.Ş. değişik yatırım alanları ile ilgilenmiş ve farklı sanayi kollarında yatırımlar yapmıştır. ÇEMTAŞ, BURSA BETON, RODA Liman, ARES Çimento, TUNÇKÜL Çimento bağlı ortaklıklarımızdır.



WHR TESİSİ

## MİSYONUMUZ

-Kuruluşundan itibaren modern çağın gereklerine uygun olarak yapılan Bursa Çimento, Şirket Kültürü olarak baz aldığı, yönetim ve organizasyonda kurumsallaşma ilkesini ;

-Ülke ekonomisine katkı, şartların elverdiği en iyi karlılığın elde edilmesi, en son teknolojik gelişmelerin takibi ve uygulanması sureti ile, ortaklarının güvenlerinin güçlenmesi ve sahiplenme duygusunun kalıcı hale gelmesini ;

-Küçük tasarrufların ekonomiye kazandırılmasının en sağlıklı aracı, halka açık şirket felsefesinin güzel bir örneğini teşkil eden Şirketimiz çok ortaklı sermaye yapısını idame ettirmeyi ;

-Gelişim ve değişim süreci içerisinde, küreselleşmenin getirdiği imkan ve fırsatlardan yararlanmayı ;

-Yeni ve farklı alanlarda kaliteli mal ve hizmet üreterek müşteri memnuniyetine odaklı oluşumların içinde bulunmayı ;

-Toplumsal ve çevresel değerlere saygılı olmayı ;

-Faaliyetlerinin her aşamasında çalışanlarının yaratıcılık ve katılımcılığının teşviki ve mensubiyet duygularının geliştirilmesini ;

vazgeçilmez bir MİSYON olarak kabul etmiştir.

## VİZYONUMUZ

Bursa Çimento olarak; Ulusal ve Uluslararası platformda faaliyet alanlarımızda güven veren kurumsal kültürümüz, kimliğimiz, üretimimiz ve sermaye yapımız ile; örnek ve saygın bir kuruluş olma imajımızı güçlendirerek sürdürmek VİZYONUMUZ'dur.



ATY TESİSİ

## DÖNER FIRINLAR



## YURTIÇİ ve YURTDIŞI SATIŞ

Çimento satışlarımız Bursa Kestel'deki Fabrikamızdan ve Kütahya Tesisimizden; ağırlıklı olarak bayilerimiz ve sözleşmeli müşterilerimiz vasıtasıyla yapılmaktadır. Bursa, Kütahya, Bilecik, Bandırma, Yalova gibi bayilerimizin bulunduğu yerleşim birimleri başta olmak üzere Güney Marmara' da önemli bir müşteri potansiyeline hitap edilmektedir.

Yurtiçine torbalı ve dökme çimento sevkiyatları, araçların fabrikaya girişlerinde plakaların kamera ile doğrulanıp kayıt altına alınması ile başlayan, yüklenecek çimentonun tipi, miktarı, gibi tüm bilgilerin otomasyon kontrolünde takip edilen, fabrika çıkışında bu bilgilerin irsaliyeye aktarımını da kapsayan bir sistem içerisinde gerçekleştirilmektedir.

Güçlü nakliye filomuzla, dökme olarak haftanın her günü, torbalı olarak pazar günü hariç çimento yüklemesi yapılmaktadır.

Yurtdışı satışlar; dökme olarak ve ayrıca 1,5 tonluk big bag ve 50 kg, 40 kg, 25 kg'lık torbalı çimentonun bulunduğu 1,5 tonluk sling bag şeklinde gerçekleştirilmektedir.

İhracat yüklemelerinde Bursa'ya 45 km. uzaklıkta Gemlik ilçesinde bulunan iskeleler kullanılmaktadır. İhracat yapılan ülkeler arasında Rusya, Azerbaycan, İtalya, Fransa, Belçika, İspanya, Arnavutluk, Hollanda, İngiltere, Portekiz, Romanya, Yunanistan, Libya, Mısır, Cezayir, Sudan, Suriye, Nijerya, Gambiya, Cape Verde, Gana ve Kıbrıs bulunmaktadır.

İstenmesi durumunda 305/2011/AB Yapı Malzemeleri Yönetmeliği'ne uygun olarak krom seviyesi azaltılmaktadır.

## ÜRÜNLERİMİZ

Bursa Çimento yüksek kaliteli üretimi ile piyasanın artan talebine göre yıllar içerisinde hem kapasitesini artırmış hem de ürünlerini çeşitlendirmiştir.

Ürünlerin ve girdilerin tüm aşamalarındaki analizleri büyük bir titizlikle yapılmaktadır. Bursa Fabrikası ve Kütahya Tesisindeki proses yönetimi, doğa ile uyumlu ürünlerini kullanıcılarıyla buluşturmaktadır. Avrupa normlarının tüm gereklerini tam olarak üretim sistemine uygulayan Bursa Çimento, ürünlerini TS EN 197-1:2012 standardının gereklerine göre üretmektedir.

Çimento üretimi modern proses sistemi ile müşterilerimizin çimento ihtiyacı dikkate alınarak gerçekleştirilmektedir. Kalite Bursa Çimento için vazgeçilmezdir.

### ÇİMENTONUN STANDART ÖZELLİKLERİ (TS EN 197-1: 2012)

STANDART ÖZELLİKLER	ÇEVRE DOSTU	2 GÜNLÜK ERKEN BASINÇ DAYANIMI	7 GÜNLÜK ERKEN BASINÇ DAYANIMI	28 GÜNLÜK BASINÇ DAYANIMI	SÜLFATA DAYANIKLILIK	DENİZ SUYU ETKİLERİNE DAYANIKLILIK	İNCELİK (BLAINE)			
<b>BURSA ÇİMENTO'DA ÜRETİLEN ÇİMENTO TİPLERİ</b>		≥10 Mpa	≥20 Mpa	≥16 Mpa	≥32,5Mpa	≥42,5Mpa	Laboratuvarımız ve ODTÜ'de yapılan deneylerle ispatlanmıştır.	<3800 cm <sup>2</sup> /gr	4000-4600 cm <sup>2</sup> /gr	5000-6000 cm <sup>2</sup> /gr
<b>CEM I 42,5 R</b> BURSA	✓		✓		✓			✓		
<b>CEM II / A - M (P - L) 42,5 R</b> BURSA	✓		✓		✓	✓			✓	
<b>CEM II / A - M (P - V) 42,5 R</b> BURSA	✓		✓		✓	✓			✓	
<b>CEM II / B - M (P - V) 42,5 N</b> KÜTAHYA	✓	✓			✓	✓			✓	
<b>CEM IV / B (P - V) 32,5 R</b> KÜTAHYA	✓	✓			✓	✓				✓
<b>CEM IV / B (P - V) 32,5 N</b> BURSA	✓		✓		✓	✓				✓

## TANIMLAMALARA ÖRNEK

ÇİMENTO TİPLERİ	PORTLAND ÇİMENTOSU KLİNKER MİKTARI (%)	ÇİMENTO KATKI TİPİ	ÇİMENTONUN STANDART DAYANIM SINIFI	ÇİMENTONUN ERKEN DAYANIM SINIFI (2/7 günlük)
<b>CEM I</b> Portland Çimentosu <b>CEM II</b> Portland Kompoze Çimento <b>CEM III</b> Yüksek Fırın Cürüflü Çimento <b>CEM IV</b> Puzolanik Çimento <b>CEM V</b> Kompoze Çimento	<b>A</b> Yüksek <b>B</b> Orta <b>C</b> Düşük	<b>S</b> Granüle yüksek fırın cürufu <b>P, Q</b> Puzolanik maddeler <b>V, W</b> Uçucu kül <b>T</b> Pişmiş şist <b>L, LL</b> Kireç (kireç taşı) <b>D</b> Silis dumanı (silika füme) <b>M</b> En az iki ana bileşenden oluştuğunu gösterir	<b>32,5 Mpa</b> <b>42,5 Mpa</b> <b>52,5 Mpa</b> TS EN 196-1'e göre tayin edilen 28 günlük basınç dayanımıdır.	<b>R</b> Yüksek erken dayanım sınıfı <b>N</b> Normal erken dayanım sınıfı <b>L</b> Düşük erken dayanım sınıfı



### **CEM I 42,5 R (BURSA) PORTLAND ÇİMENTO**

Portland çimento klinkeri, minör bileşen olarak kalker ve priz düzenleyici olarak bir miktar alçı taşının birlikte öğütülmesiyle elde edilen hidrolik bağlayıcıdır.



### **CEM II / A-M (P-L) 42,5 R (BURSA) PORTLAND KOMPOZE ÇİMENTO**

Portland çimento klinkeri, %12-20 doğal puzolan tras ve kalker ile bir miktar alçı taşının birlikte öğütülmesiyle elde edilen hidrolik bağlayıcıdır.



### **CEM II / A-M (P-V) 42,5 R (BURSA) PORTLAND KOMPOZE ÇİMENTO**

Portland çimento klinkeri, %12-20 doğal puzolan tras ve endüstriyel puzolan silissi uçucu kül ve minör bileşen kalker ile bir miktar alçı taşının birlikte öğütülmesiyle elde edilen hidrolik bağlayıcıdır.



### **CEM IV / B (P-V) 32,5 N (BURSA) PUZOLANİK ÇİMENTO**

Portland çimento klinkeri, %36-55 doğal puzolan tras, endüstriyel puzolan silissi uçucu kül ve minör bileşen kalker ile bir miktar alçı taşının birlikte öğütülmesi ile elde edilen hidrolik bağlayıcıdır.



### **CEM II / B-M (P-V) 42,5 N (KÜTAHYA) PORTLAND KOMPOZE ÇİMENTO**

Portland Çimento klinkeri, %21-35 doğal puzolan tras, endüstriyel puzolan silissi uçucu kül ve minör bileşen kalker ile bir miktar alçı taşının birlikte öğütülmesi ile elde edilen hidrolik bağlayıcıdır.



### **CEM IV / B (P-V) 32,5 R (KÜTAHYA) PUZOLANİK ÇİMENTO**

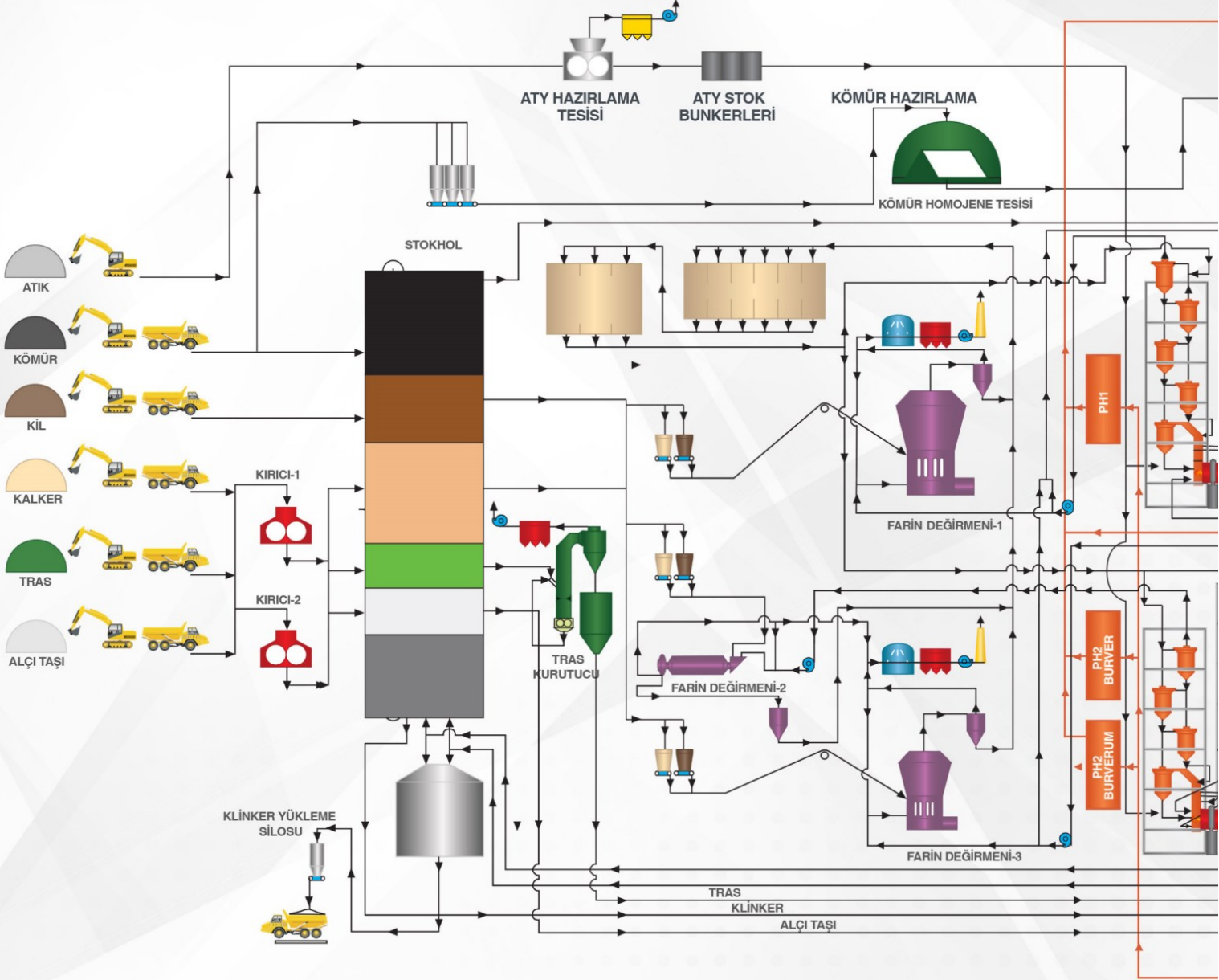
Portland çimento klinkeri, %36-55 doğal puzolan tras, endüstriyel puzolan silissi uçucu kül ve minör bileşen kalker ile bir miktar alçı taşının birlikte öğütülmesi ile elde edilen hidrolik bağlayıcıdır.

# Bursa Çimento Fabrikası A.Ş. Üretim Akış Şeması

## HAMMADDE ve YARDIMCI MADDELER

## FARİN HAZIRLAMA

## KLİNKER HA



### GEZERVİNÇLER

GEZERVİNÇ-1 (5 t/Kepeç)  
GEZERVİNÇ-2 (5 t/Kepeç)  
GEZERVİNÇ-3 (5 t/Kepeç)

### KIRICILAR

KIRICI-1  
250 t/h  
KIRICI-2  
300 t/h

### KLİNKER STOK

KLİNKER STOK SİLOSU  
50.000 Ton  
KLİNKER YÜKLEME SİLOSU  
1.000 Ton

### TRAS KURUTUCU

TRAS KURUTUCU  
100 t/h  
TRAS KURUTUCU ÇELİK SİLOSU  
1.000 Ton

### FARİN DEĞİRMENLERİ

FARİN DEĞİRMENİ-1  
200 t/h  
FARİN DEĞİRMENİ-2  
52 t/h  
FARİN DEĞİRMENİ-3  
100 t/h

### FARİN SİLOLARI

FARİN HOMOJENE SİLOLARI  
2x2.200 Ton  
1x5.000 Ton  
FARİN STOK SİLOLARI  
6x500 Ton

### DÖNER FIRINLAR

DÖNER FIRIN 1  
2.200 t/gün  
DÖNER FIRIN-2  
1.850 t/gün  
REKÜPERATOR  
5 t/h Kuru Buhar  
ABSORBSİYON CHILLER SOĞUTMA TESİSİ  
800 kw

### KÖMÜR DEĞ

KÖMÜR DEĞ  
KÖMÜR DEĞ  
KÖMÜR HO  
200 t/h Yığıma  
80 t/h Boşaltıl

### KÖMÜR AÇI

KÖMÜR HO

### ÖĞÜTÜLMÜ

100 m<sup>3</sup> Köm  
200 m<sup>3</sup> Köm

### ATY HAZIRL

PARÇALAYIC  
PARÇALAYIC

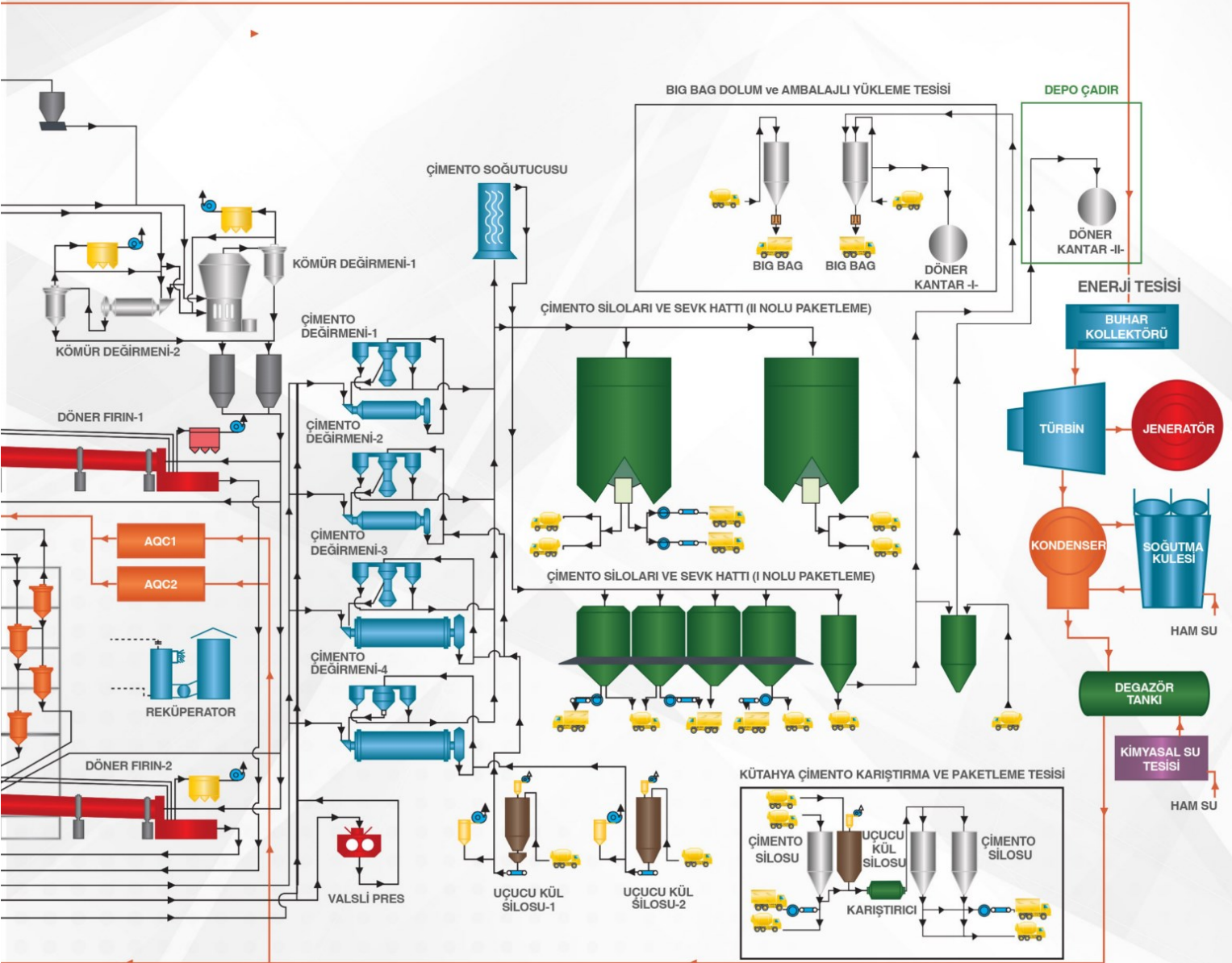
### ATY STOK E

3 ADET 300 m

## HAZIRLAMA (PIŞIRME)

## ÇİMENTO HAZIRLAMA (ÖĞÜTME)

## AMBALAJLAMA, DOLUM VE SEVK



## SİRMENLERİ

İRİMENİ - 1 : 20 t/h  
İRİMENİ - 2 : 30 t/h

## MOJENE TESİSİ

K STOK SAHASI - 14.000 ton  
MOJENE KAPALI STOK SAHASI - 11.270 ton

## Ş KÖMÜR STOK SİLOLARI

ür Silosu  
ür Silosu

## AMA TESİSİ

1: 25t/h  
2: 10 t/h

## BUNKERLERİ

3 Bunker

## ÇİMENTO DEĞİRMENLERİ

ÇİMENTO DEĞİRMENİ-1

45 t/h

ÇİMENTO DEĞİRMENİ-2

55 t/h

ÇİMENTO DEĞİRMENİ-3

95 t/h

ÇİMENTO DEĞİRMENİ-4

175 t/h

ÇİMENTO DEĞİRMENİ-4

175 t/h

ÇİMENTO SOĞUTUCUSU

150 t/h

## VALSLİ PRES

VALSLİ PRES

300 t/h

## ÇİMENTO STOK SİLOLARI

ÇİMENTO STOK SİLOLARI

2x10.000 Ton

4x2.500 Ton

2x1.000 Ton

2x120 Ton

## UÇUCU KÜL SİLOLARI

500 Ton

900 Ton

## AMBALAJLI - DÖKME ÇİMENTO SATIŞI

AMBALAJLI ÇİMENTO YÜKLEME

DÖNER KANTARLAR

4x70 t/h

2x120 t/h

2x80 t/h

DÖKME ÇİMENTO YÜKLEME

3x150 t/h

5x200 t/h

BIG BAG DOLUM ve AMBALAJLI YÜKLEME TESİSİ (2x30 t/h)

## KÜTAHYA ÇİMENTO KARIŞTIRMA VE PAKETLEME TESİSİ

1x80 t/h Ambalajlı Yükleme

1x200 t/h Dökme Yükleme

80 t/h Karıştırma Kapasitesi

1x1.000 Ton Uçucu Kül Silosu

1x1.250 Ton Çimento Silosu

2x2.000 Ton Çimento Silosu

## ATIK ISI ENERJİ TESİSİ

7.5 MW TÜRBIN - JENERATÖR

## ÇEVRE BİLİNCİ

### Enerji Verimliliği

Bursa Çimento'nun enerji verimliliği Avrupa Birliği ortalamasının çok üstündedir. Yapılan yatırımlar ve modernizasyonlar neticesinde günümüze kadar önemli miktarda CO<sub>2</sub> emisyonu tasarrufu sağlanmıştır. Atık Isı Enerji Üretim Tesisi ile fabrikanın ihtiyaç duyduğu elektrik enerjisinin yaklaşık % 25'i karşılanmaktadır.

### Alternatif Hammadde Kullanımı ve Katkılı Çimento Üretimi

Fabrikamız doğal puzolan olan Tras kullanımı ile yarı mamul olan Klinker kullanımından tasarruf etmektedir. Tras kullanımına ilave olarak termik santrallerin, Elektro Filtrelerde tutmuş oldukları Uçucu Küller TS EN 197-1 standardına göre çimento üretiminde katkı olarak kullanılmaktadır.

### Alternatif Yakıt Kullanımı

Uzun yıllardır gelişmiş ülkelerin çimento fabrikalarında uygulanan, enerji ve madde geri kazanımı amacıyla alternatif yakıt kullanımı, ülkemizde 2001 yılında yayımlanan "Çimento Fabrikalarında Atıkların Alternatif veya Ek Yakıt Olarak Kullanılmalarında Uyulacak Genel Kurallar Hakkında Tebliğ" ile sektörümüzde başlatılmıştır.

Bursa ve çevresinde oluşan atık yağların olumsuz ve çevresel etkilerinin önlenmesi ve enerji olarak geri kazanılmasına yönelik 2005 yılında Atık Yağ Ek Yakıt Lisansını alan Şirketimiz, 2008 yılında lisans kapsamını genişleterek Atık Yakma Menüsüne Kontamine Atık ve Boya Çamurunu eklemiştir.

Çeşitli sanayi sektörlerinde oluşan ekonomik değerini yitirmiş ve belirli kalorifik değere sahip atıklar, ana yakıtın yanında ek yakıt olarak değerlendirilerek, enerji geri kazanımı amacıyla kullanılmaktadır.

Atıktan Türetilmiş Yakıt (ATY) Hazırlama Tesisinin 2011 yılında devreye alınması ile yıllık toplam yakıt ihtiyacının bir kısmını alternatif yakıtlardan sağlamaya başlamıştır.

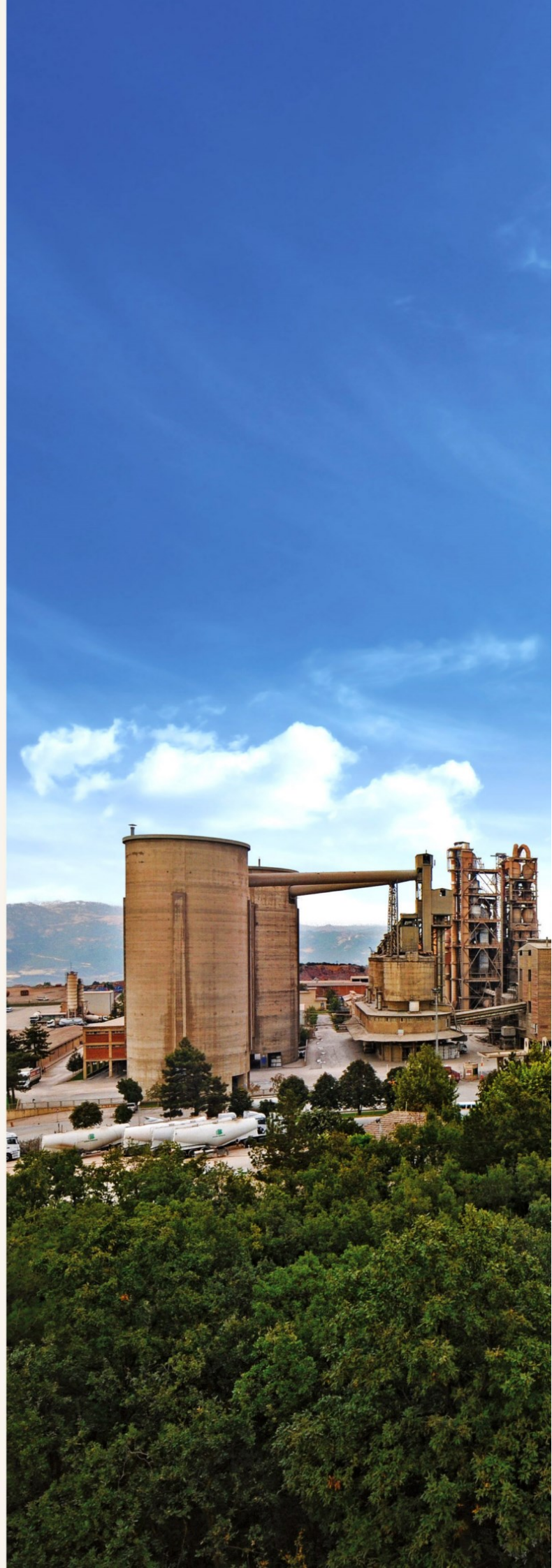
Bursa Çimento Fabrikası Alternatif Yakıt ve Hammadde kullanımı ile;

-CO<sub>2</sub> Emisyonundan azaltım sağlayarak, küresel ısınmaya karşı önlem almakta,

-Doğal kaynakların korunmasını sağlamakta,

-Atıkların uygun şartlarda bertarafını sağlayıp olumsuz çevresel etkileri ortadan kaldırmakta,

-Atıkların ekonomiye kazanımını sağlayarak ülke ekonomisine katkıda bulunmaktadır.





## SOSYAL SORUMLULUK

Bursa Çimento eğitim kuruluşları başta olmak üzere kamu kurumlarına destek vermektedir.

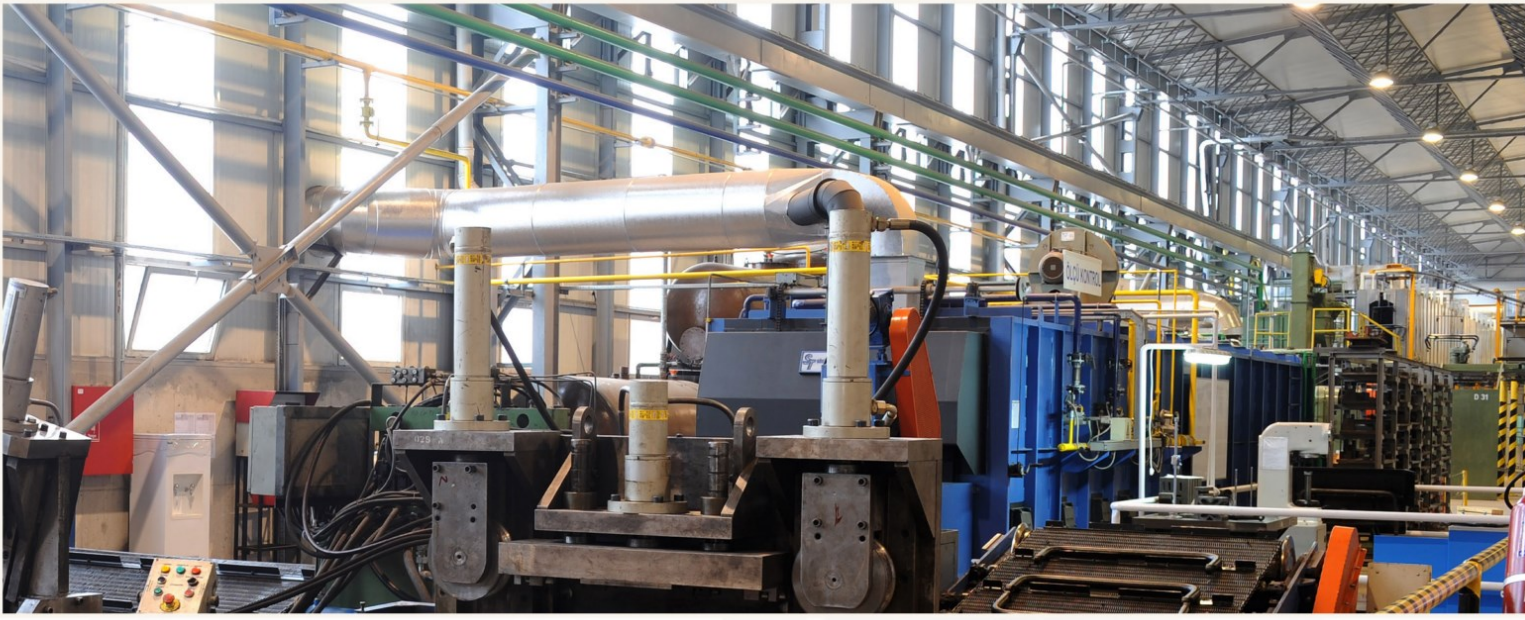
Kestel ilçesinde Bursa Çimento Mesleki ve Teknik Anadolu Lisesi yapımı 1987 yılında Şirketimiz tarafından tamamlanmış ve eğitime başlamıştır.

Milli Eğitime bağlı okulların tamir ve bakımlarına yönelik olarak her yıl Bursa Valiliği kanalıyla yapılan çimento yardımlarına devam eden Bursa Çimento; yapımına 2007 yılında başlanan Alemdar Mahallesinde bulunan ve adı "Bursa Çimento Fabrikası İlköğretim Okulu" olarak yeniden belirlenen okulun bahçesine internet erişiminin de bulunduğu "Bursa Çimento Fabrikası İlköğretim Okulu Kütüphanesini" 2008 yılında tamamlayarak hizmete açmıştır.

Çevreye olan saygıyı ve duyarlılığı temel ilke olarak benimseyen Şirketimiz, 30.Yıl Hatıra Ormanı'nı Kestel İlçesi'ne kazandırmıştır. Ayrıca terk edilen hammadde ocaklarımızın rehabilitasyonu çerçevesinde günümüze kadar yaklaşık 100.000 adet fidan dikilmiştir.

Şirketimiz, eğitim öğretim yılı içerisinde mesleki eğitim öğrencilerine ve üniversitelerin lisans, ön lisans programlarında okuyan öğrencilerine yaz aylarında sosyal sorumluluk kapsamında staj olanağı sağlamaktadır.





# ÇEMTAŞ

## ÇEMTAŞ ÇELİK MAKİNE SAN. VE TİC. A.Ş.

Bursa Organize Sanayi Bölgesi'nde 101 dönümlük bir arazi üzerinde faaliyet göstermek üzere 27.01.1970 tarihinde Bursa'lı sanayici, iş adamı, küçük sanatkar ve halk girişimcilerinin bir araya gelmesi ile kurulmuş halka açık bir Anonim Şirket olan ÇEMTAŞ, 150.000 ton/yıl çelikhane, 210.000 ton/yıl haddehane kapasiteli "Ark Ocaklı Vasıflı Çelik Üreticisi" olup, TS, DIN, AISI, SAE normlarına uygun ve özel siparişlere göre Yüksek Kaliteli Çelik ve Denge Çubuğu üretmektedir.

[www.cemtas.com.tr](http://www.cemtas.com.tr)



## BURSA BETON

## BURSA BETON SAN. VE TİC. A.Ş.

Bursa ile çevre il ve ilçelerdeki tesislerinde hazır beton üretimi yapan ve 1986 yılından günümüze kadar, yatırım faaliyetlerini aralıksız devam ettiren Bursa Beton, 18 santral, 205 transmikser, 50 mobil ve 3 sabit pompa ile Bursa, Yalova, Balıkesir ve Kütahya bölgelerinde hizmet vermektedir.

[www.bursabeton.com.tr](http://www.bursabeton.com.tr)



## RODA LİMAN DEPOLAMA VE LOJİSTİK İŞLETMELERİ A.Ş.

2006 yılında kurulan RODA Limanı'nın organizasyonu başta birleştirilmiş yükler olmak üzere, her türlü dökme yük, orman ürünleri, tekerlekli araç ve proje malzemeleri gibi özel yüklerin yükleme, boşaltma ve depolanmasına imkân verecek şekilde yapılandırılmıştır. 2.000.000 ton kuru yük ve 120.000 teu konteyner kapasitesi bulunmaktadır.

[www.rodaport.com](http://www.rodaport.com)



## ARES ÇİMENTO İNŞAAT SAN. VE TİC. A.Ş.

Ares Çimento İnş. San. ve Tic. A.Ş. bünyesinde Seyitömer Termik Santrali ve Orhanlı Termik Santrali sınırları içerisinde 200.000 ton / yıl kapasite ile kurulmuş ve faaliyet gösteren iki adet uçucu kül ayırma (separe) tesisi bulunmaktadır. Şirket, termik santralde yakılan kömürden elde edilen külün elektro filtrelerde toplanan ince kısmının ayrışmaya tabi tutularak standartlara uygun biçimde çimento ve beton üretiminde kullanılabilir katkı maddesi olan Pulvarize Uçucu Kül (PUK) üretimi ile iştigal etmektedir.



## TUNÇKÜL ÇİMENTO MİNERAL KATKILAR İNŞ. SAN. VE TİC. A.Ş.

2001 yılında Tunçbilek Termik Santrali'nde 200.000 ton/yıl yükleme kapasitesi ile kurulan tesis Pulvarize Uçucu Kül üretimi ile iştigal etmektedir.

[www.arescimento.com.tr](http://www.arescimento.com.tr)  
[www.tunckulcimento.com.tr](http://www.tunckulcimento.com.tr)



Yeni Mh. Uludağ Cd. No: 170  
Kestel / BURSA

+90 224 3721560

[www.bursacimento.com.tr](http://www.bursacimento.com.tr)  
[www.bursacement.com](http://www.bursacement.com)

Ocak 2015

